

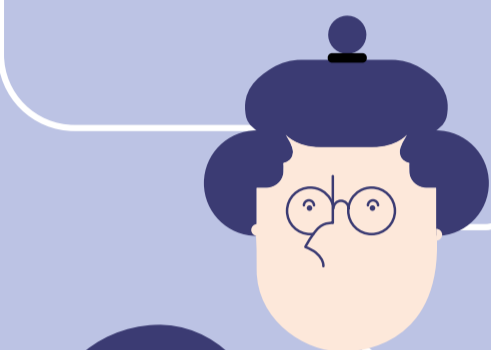
Twój wpływ na Studium*

Studium tworzy ramy przestrzennego rozwoju miasta

Wizja rozwoju miasta jest określona w Strategii #Warszawa2030

Udział Mieszkańców

Informacja m.in. w prasie lokalnej, biuletynie informacji publicznej i na stronach internetowych

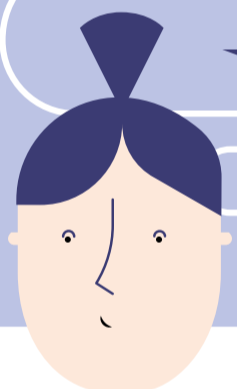


WNIOSKI

OPINIE DOTYCZĄCE WARIANTÓW KONCEPCJI

DYSKUSJA PUBLICZNA

UWAGI



1.

DECYZJA

Rada Miasta

decyduje o przystąpieniu do sporządzenia Studium

Prezydent

prowadzi całą procedurę od strony formalnej i merytorycznej, w jego imieniu proces koordynuje Biuro Architektury i Planowania Przestrzennego

2.

PROJEKT

Projektanci

przygotowują projekt Studium. Uwzględniają wytyczne ze Strategii #Warszawa2030

3.

WYŁOŻENIE

Prezydent

decyduje o wyłożeniu projektu Studium i rozstrzyga uwagi. Nieuwzględnione przekazuje Radzie Miasta

4.

UCHWALENIE

Rada Miasta

głosuje nad projektem

5.

REALIZACJA

Studium*

jest podstawą różnych działań przestrzennych miasta, w tym tworzenia planów miejscowych



Studium Uwarunkowań i Kierunków Zagospodarowania Przestrzennego m.st. Warszawy to scenariusz przestrzennego rozwoju naszego miasta. Jest w nim narysowane i napisane, jak miasto powinno się rozwijać przez najbliższe dziesięciolecie. Studium z 2006 roku zdezaktualizowało się. Warszawa 2018 roku mierzy się z nowymi wyzwaniami przestrzennymi, ekonomicznymi i demograficznymi. Dlatego rozpoczynamy pracę nad nowym Studium dla Warszawy. Warszawy, która dąży do tego, by być miastem przyjaznym, pełnym aktywnych mieszkańców i jednocześnie otwartą metropolią. Zrównoważony rozwój przestrzenny jest niezbędny, by zrealizować tę wizję. Celem Studium jest stworzenie ram rozwoju dla dobrej, zdrowej i funkcjonalnej przestrzeni do życia w Warszawie m.in. przez sporządzenie wytycznych dla zabudowy, terenów zieleni, organizacji funkcjonalnej miasta, układu komunikacji, ochrony zabytków.

Najważniejszym wyzwaniem jest zadbanie, by miasto nie „rozlewało się” na coraz to nowe, niezurbanizowane tereny. Budowanie w granicach obszaru zwartego ograniczy koszty ekonomiczne i ekologiczne. Celem jest również wypełnienie luk w zabudowie już istniejącej, tak by lepiej wykorzystać zasoby w ramach miasta zwartego. Ważne jest tworzenie obszarów wielofunkcyjnych, czyli miejsc, gdzie można żyć, pracować i odpoczywać, by ograniczyć potrzebę przemieszczania się. Kluczowym wątkiem Studium jest klimat. Zielona i niebieska infrastruktura, czyli zieleni i woda są równie ważne jak zabudowa. Tylko w ten sposób stworzymy Warszawę odporną na nowe wyzwania klimatyczne i przyjazną nam – warszawiakom.

Nowe Studium powstanie za około 2,5 roku. To czas niezbędny m.in. na zrobienie niezbędnych analiz, sporządzenie wariantów koncepcji, uzgodnienia. W procesie tworzenia Studium ważna jest także opinia każdego z nas. Teraz, kiedy przystępujemy do pracy, jest najlepszy moment, by podzielić się wiedzą i wzmocnić proces projektowy przez złożenie wniosku.

* Studium Uwarunkowań i Kierunków Zagospodarowania Przestrzennego m.st. Warszawy